

# A type

## 4LDK

□生活空間面積 **95.49m<sup>2</sup>**  
(28.88坪)

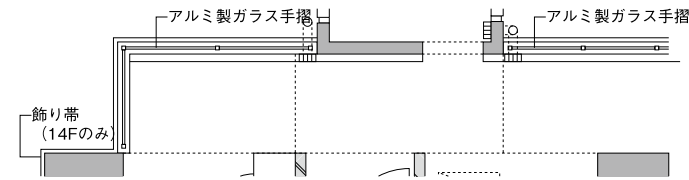
■専有面積 82.01m<sup>2</sup>(24.80坪)  
■バルコニー面積 13.48m<sup>2</sup>(4.07坪)

※計画図面を基に作成したもので、行政指導及び、改良・変更となる場合がございます。予めご了承ください。

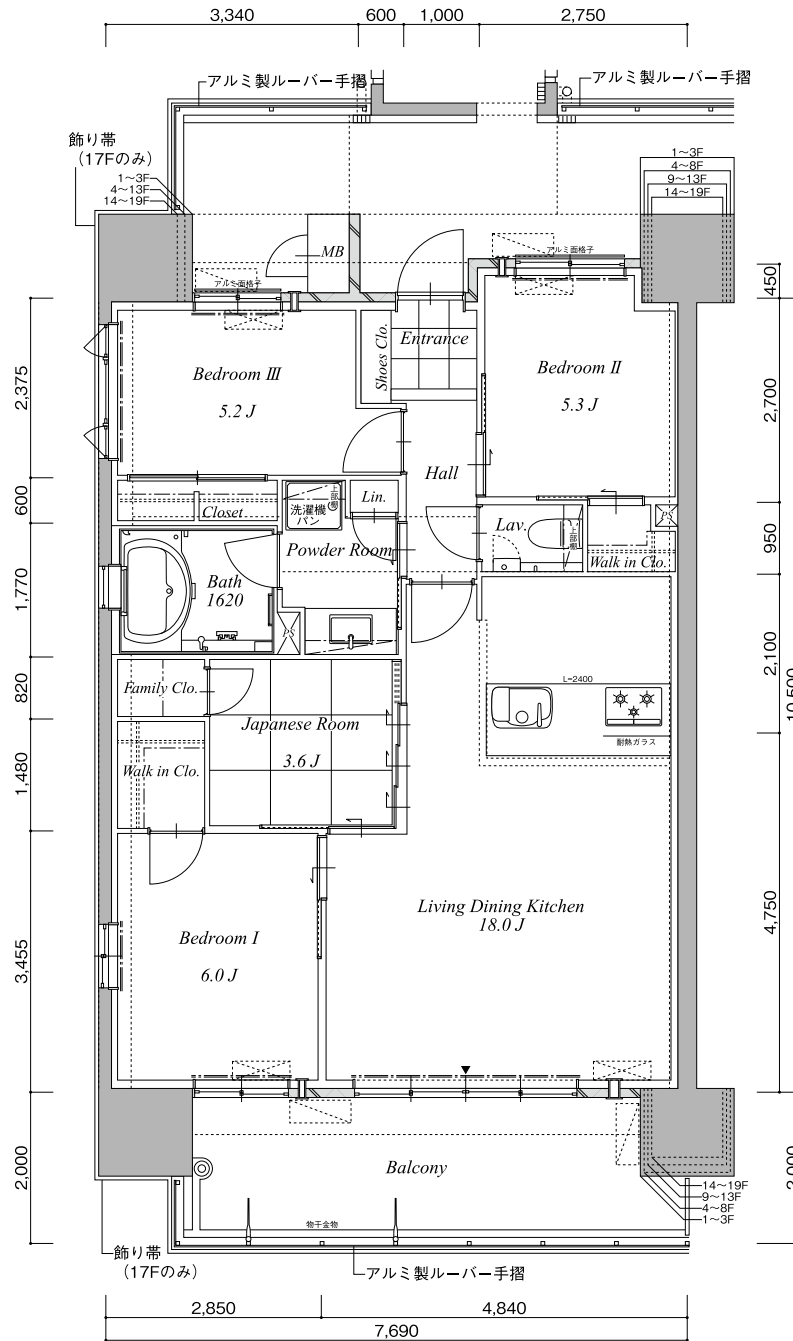
豊富な収納力がうれしい4LDK。  
洋室ⅠとⅡには大容量のウォークインクローゼットを、和室にはファミリークローゼットを設けました。  
浴室窓のあるバスルームはワイドな1620サイズを採用。  
パウダールームのリネン庫はタオルや洗剤などのストックに便利です。

通風・採光性に優れた4LDK南西角住戸プラン。

[14~16F]



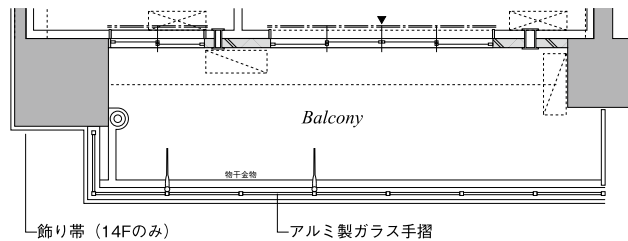
[2~13F, 17~19F]



[19F]



[14~16F]



scale=1/100

|     |          |        |               |        |
|-----|----------|--------|---------------|--------|
| 19F | A-1901   | B-1902 | C-1903        | D-1905 |
| 18F | A-1801   | B-1802 | C-1803        | D-1805 |
| 17F | A-1701   | B-1702 | C-1703        | D-1705 |
| 16F | A-1601   | B-1602 | C-1603        | D-1605 |
| 15F | A-1501   | B-1502 | C-1503        | D-1505 |
| 14F | A-1401   | B-1402 | C-1403        | D-1405 |
| 13F | A-1301   | B-1302 | C-1303        | D-1305 |
| 12F | A-1201   | B-1202 | C-1203        | D-1205 |
| 11F | A-1101   | B-1102 | C-1103        | D-1105 |
| 10F | A-1001   | B-1002 | C-1003        | D-1005 |
| 9F  | A- 901   | B- 901 | C- 903        | D- 905 |
| 8F  | A- 801   | B- 802 | C- 803        | D- 805 |
| 7F  | A- 701   | B- 702 | C- 703        | D- 705 |
| 6F  | A- 601   | B- 602 | C- 603        | D- 605 |
| 5F  | A- 501   | B- 502 | C- 503        | D- 505 |
| 4F  | A- 401   | B- 402 | C- 403        | D- 405 |
| 3F  | A- 301   | B- 302 | C- 303        | D- 305 |
| 2F  | A- 201   | B- 202 | コミュニティ<br>ルーム | D- 205 |
| 1F  | 駐車場・ラウンジ |        |               | 電気室    |

West Site (西棟)